

بارم

"بهترین منظره ها بعد از سخت ترین پیمایش ها دیده می شوند."

خ
خ
ق
ن

"سوالات"

درستی یا نادرستی عبارات را با علامت (x) مشخص کنید.

- (الف) به هر دو زاویه که مجموع آنها ۱۸۰ درجه باشد دو زاویه متمم می گویند. درست نادرست
- (ب) همه اعداد صحیح منفی از صفر کوچک تر هستند. درست نادرست
- (ج) اگر کسری را بر معکوس اش ضرب کنیم جواب ۱ یک می شود. درست نادرست
- (د) اندازه گیری وزن انسان با تقریب یک تن می باشد. درست نادرست

جاهای خالی را با عبارت یا عدد مناسب پر کنید.

- (الف) اعدادی بر ۳ و ۹ بخشپذیرند که ارقام آنها بر ۳ و ۹ بخشپذیر باشند.
- (ب) وقتی شکلی را در جهت عقربه های ساعت حول یا نقطه به اندازه ۱۸۰ درجه یا کمتر می چرخانیم می گوئیم شکل تقارن دارد.
- (ج) فاصله نقطه از خط، طول پاره خطی است که از نقطه به خط باشد.
- (د) برای تقسیم دو کسر با مخارج های مساوی کافی است صورتهای آنها را بر یکدیگر کنیم.

پاسخ صحیح را با علامت (x) مشخص کنید.

- (الف) ارزش مکانی صدگان هزار عدد 52879401 کدام است؟ ۰ ۴ ۸ ۷
- (ب) کدام یک از عددهای زیر صحیح نیست؟ -۷ $\frac{4}{2}$ $\frac{4}{5}$ ۱۵
- (ج) اگر طول و عرض نقطه ای به ترتیب ۵ و ۳ باشد مختصات آن نقطه کدام است؟ $\begin{bmatrix} 3 \\ 5 \end{bmatrix}$ $\begin{bmatrix} 5 \\ 3 \end{bmatrix}$ $\begin{bmatrix} 5 \\ 3 \end{bmatrix}$ $\begin{bmatrix} 3 \\ 5 \end{bmatrix}$
- (د) کدام عدد با بقیه برابر نیست؟ $5/04$ $5/4$ $5/040$ $5/04000$

در الگوی مقابل جمله ۲۰ام را با پیدا کردن رابطه الگو بدست آورید. $1, 3, 5, 7, \dots$

۱- (فامه α شماره)

$$(20 \times 2) - 1 = 39$$

با کارتهای (۰، ۷، ۵، ۲، ۳) اختلاف بزرگ ترین و کوچکترین عدد ۵ رقمی که می توان ساخت چقدر می شود؟ 75320 بزرگترین 20357 کوچکترین

$$75320 - 20357 = 54963$$

اعداد زیر را از کوچک به بزرگ مرتب کنید.

$$2 \frac{1}{5}, \frac{2}{7}, \frac{1}{2}, 3, \frac{1}{3}, \frac{4}{5}, 2 \frac{1}{2}, \frac{1}{5} < 2 \frac{1}{2} < \frac{1}{2} < 3 < \frac{4}{5} < \frac{2}{7} < 2 \frac{1}{3}$$

حاصل عبارتهای زیر را بدست آورید.

$$7 - 3\frac{1}{4} = 7\frac{4}{4} - 3\frac{1}{4} = 3\frac{3}{4} \quad \frac{5}{18} + \frac{1}{12} = \frac{10}{36} + \frac{3}{36} = \frac{13}{36}$$

$$\left(\frac{12}{\frac{4}{5}}\right) \div \frac{14}{15} = \frac{12 \times 15}{4 \times 14} = \frac{5}{14}$$

$$\frac{4}{5} \times \frac{5}{6} \times \frac{6}{7} = \frac{4}{7}$$

۸ کشاورزی نیمی از زمین خود را نهال بادام و کاشت و نیم دیگر را ۳ قسمت کرد و در یک قسمت آن نهال هلو و در یک قسمت دیگر نهال گلابی کاشت سپس سوم زمینش را هم نصف کرد و در یک قسمت آن نهال گردو کاشت، او چه کسری از زمینش را نهال گردو کاشته است؟ (بارسم شکل)



$$\frac{1}{12}$$

۹ تقسیم زیر را تا دو رقم اعشار در خارج قسمت انجام داده و باقی مانده را مشخص کنید.

$$\begin{array}{r} 27 \\ 57 \overline{) 29} \\ \underline{54} \\ 27 \\ \underline{54} \\ 0 \end{array}$$

خارج قسمت: ۲/۱۲
باقی مانده: ۰/۵

۱۰ مقایسه کنید. $< = >$

$$\frac{1}{4} \text{ () } 0.15$$

$$4 \text{ () } -99$$

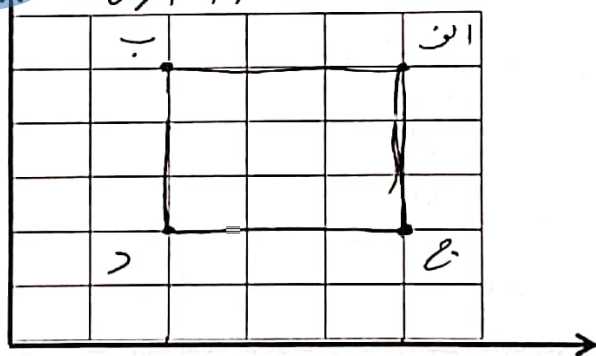
$$140/8 \text{ () } 15/0.8$$

سی عدد صحیح و چهار صدم $<$ سی و چهار هزارم $=$ سی و پنج صدم $>$

۱۱ اختلاف دو عدد ۶ و ۰/۵۷۴ را پیدا کنید.

$$\begin{array}{r} 6 \\ - 0.574 \\ \hline 5.426 \end{array}$$

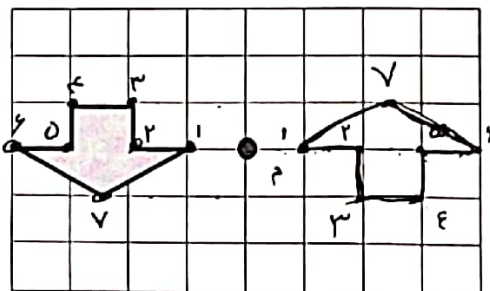
۱۲ با توجه به مختصات داده شده شکل را رسم کنید.



الف $\begin{pmatrix} 5 \\ 5 \end{pmatrix}$ ب $\begin{pmatrix} 2 \\ 5 \end{pmatrix}$

ج $\begin{pmatrix} 5 \\ 2 \end{pmatrix}$ د $\begin{pmatrix} 2 \\ 2 \end{pmatrix}$

۱۳ قرینه شکل مقابل را نسبت به نقطه "م" رسم کنید.

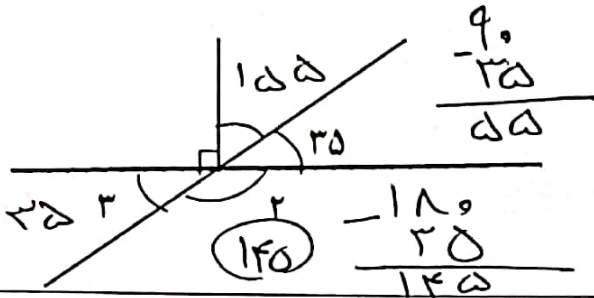


حجم مکعب مستطیلی به ابعاد ۳ و ۴ و ۲ متر را پیدا کنید.

$$۲ \times ۴ \times ۳ = ۲۴$$

مستطیل

اندازه زاویه های خواسته شده را پیدا کنید.

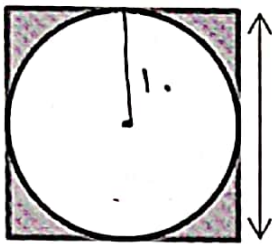


$$۵۵ = ۱$$

$$۱۴۵ = ۲$$

$$۳۵ = ۳$$

متقابل بر راس



مساحت قسمت رنگی را پیدا کنید
مساحت مربع - مساحت دایره = مساحت قسمت رنگی

$$۲۰ \times ۲۰ = ۴۰۰$$

مساحت مربع

$$۱۰ \times ۱۰ \times ۳.۱۴ = ۳۱۴$$

مساحت دایره

$$۴۰۰ - ۳۱۴ = ۸۶$$

مساحت قسمت رنگی

۳	۳۰
۵	۵۰
۸	۸۰

صورت

مخرج

مجموع

$$\frac{۳}{۵} = \frac{۳۰}{۵۰}$$

کسری برابر $\frac{۳}{۵}$ بنویسید که مجموع صورت و مخرج آن ۸۰ باشد.

فروشنده ای یک لباس را که قیمت خرید آن ۲۵۰۰۰ تومان بود با ۲۰٪ سود فروخت قیمت فروش آن را محاسبه کنید.

$$۲۵۰۰۰ \times ۱.۲ = ۳۰۰۰۰$$

قیمت فروش

قیمت اولیه	۱۰۰	۲۵۰,۰۰
سود	۲۰	۵۰,۰۰
قیمت فروش	۱۲۰	۳۰۰,۰۰

یک مساله طرح کنید که با توجه به جدول تناسب مقابل حل شود.

۸	
۱۲	۲۷

نظر همدان مستر اس

حاصل عبارت مقابل را پیدا کنید.

$$۳ + ۴ \times \frac{۲}{۷} = ۳ + ۱,۱۸ = ۴,۱۸$$

جدول مقابل را کامل کنید.

گرد کردن	قطع کردن	تقریب	عدد
۷۶۰۰	۷۵۰۰	۱۰۰	۷۵۷۴
۲۴,۳۵	۲۴,۳۵	۰/۰۱	۲۴/۳۵۴